

# Concevoir et dimensionner les structures en terre crue d'un projet de construction

Les matériaux et techniques de construction en terre crue suscitent un intérêt croissant dans les projets architecturaux contemporains, qu'il s'agisse d'éléments porteurs, de cloisons ou de second œuvre. Longtemps réservée à l'architecture vernaculaire, la terre crue nécessite aujourd'hui une réévaluation de ses propriétés mécaniques et physiques dans un contexte normatif et technique en pleine évolution. Les équipes de maîtrise d'œuvre, et notamment les ingénieurs, sont ainsi amenées à repenser leurs approches de conception et de dimensionnement à partir des spécificités de ce matériau unique.

La formation de perfectionnement *Concevoir et dimensionner les structures en terre crue d'un projet de construction* s'adresse aux professionnels de la construction souhaitant maîtriser la conception, le calcul et la justification des ouvrages en terre crue. De la compréhension du comportement mécanique des matériaux aux exigences de sécurité (stabilité, séisme, incendie), elle fait le lien entre savoir-faire constructif et ingénierie structurelle pour accompagner l'émergence de projets contemporains en terre crue, performants et durables.

## Aptitudes visées

- \_ Élaborer et justifier une stratégie structurelle
- \_ Dimensionner un élément ou une structure porteuse en terre crue
- \_ Concevoir et dessiner des détails techniques adaptés à la terre crue
- \_ Concevoir un dispositif technique adapté au risque sismique et incendie
- \_ Prescrire les essais matériaux et interpréter les résultats
- \_ Rédiger une notice technique qui intègre les spécificités du matériau terre crue
- \_ Suivre et contrôler l'exécution d'ouvrage en terre crue

## Programme

- \_ Conception technique : stratégie et conception de détails techniques, dimensionnement d'éléments et structures en terre, essais matériaux, dessins, notices, chiffrage
- \_ Cadre réglementaire : contraintes liées aux séismes et au feu, justifications techniques

30 juin > 02 juil. 2026

## Formation de perfectionnement

### Type d'action de formation

Développement des compétences

### Informations pratiques

Format : Présentiel  
Lieu : ENSA Grenoble  
Durée : 21 heures  
Tarif : 1 500 € net de TVA  
Nombre de participants : 16 personnes  
Formateurs référents : amàco et ENSAG - AE&CC - CRAterre

### Publics

Ingénieurs structure et bâtiment, architectes, contrôleurs techniques

### Prérequis\*

- \_ Prérequis terre crue : Avoir suivi la formation *Intégrer la terre crue dans un projet de construction* ou équivalent (autre formation, expériences professionnelles, etc.) et être capable de citer les différentes techniques de construction en terre, de décrire leur mise en œuvre et d'en donner les caractéristiques principales dans le but d'argumenter leur utilisation dans un projet contemporain
- \_ Prérequis ingénierie : Savoir dimensionner des structures

### Inscription

Jusqu'à 7 jours avant le début de la formation dans la limite des places disponibles

Formation accessible aux personnes en situation de handicap

### Modalités de prise en charge

Code ROME : F1101, F1103, F1104, F1106, F1107, F1606, F1704, I1101, I1203, F2111  
Formacode @ : 22211, 22212, 22301, 22335, 45009  
NSF : 230, 233, 233V

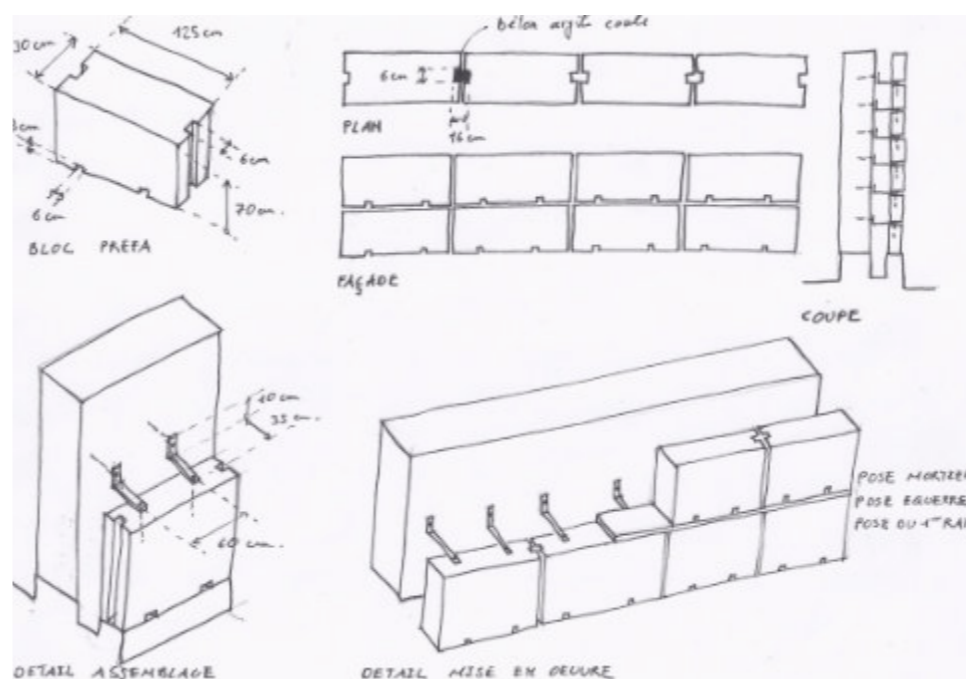
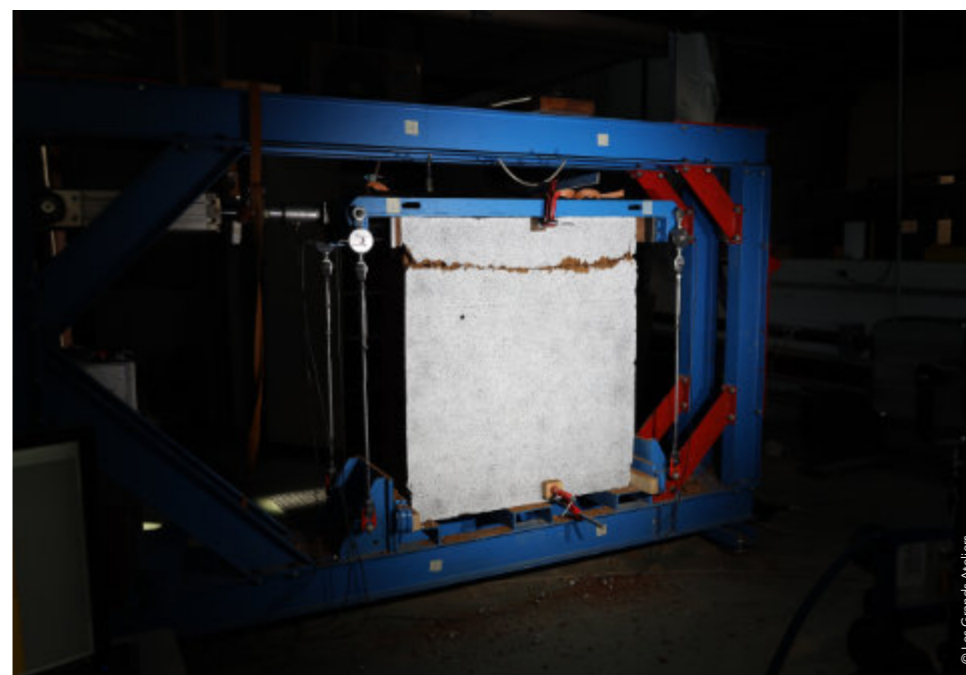
\_ En fonction de votre statut professionnel : OPCO, France Travail, Fonds pour professions libérales (FIFPL, FAFIEC, etc...)

### s'inscrire

### Formations de perfectionnement

Les formations de perfectionnement prolongent la formation *Intégrer la terre crue dans un projet de construction* et permettent d'approfondir des notions ciblées pour renforcer vos compétences et votre autonomie.

10 % de réduction sur une formation de perfectionnement suivie la même année que *Intégrer la terre crue dans un projet de construction* par la même personne.



### Modalités pédagogiques

L'équipe pédagogique adopte une approche participative, créative et expérimentale, de la matière à l'architecture, avec :

- \_ apports théoriques ;
- \_ exercices pratiques ;
- \_ visites ;
- \_ études de cas et retours d'expérience.

### Modalités de suivi

- \_ Questionnaires de positionnement
- \_ Questionnaire de satisfaction
- \_ Questionnaire à froid

### Modalités d'évaluation

Évaluation basée sur un questionnaire permettant d'apprécier le degré d'acquisition des aptitudes visées

### Données statistiques

Nouvelle formation

### Partenaires de formation



### Contact

Les Grands Ateliers Innovation Architecture  
NDA n°84 38 0698238

96 boulevard de Villefontaine  
38090 Villefontaine

Téléphone : 04 74 96 88 70

Mail : info@lesgrandsateliers.fr

\*Les prérequis sont vérifiés par un entretien individuel en amont de la formation