



Revue de projets # 11 - 070624

les joies de la réno !

FHC Alsace



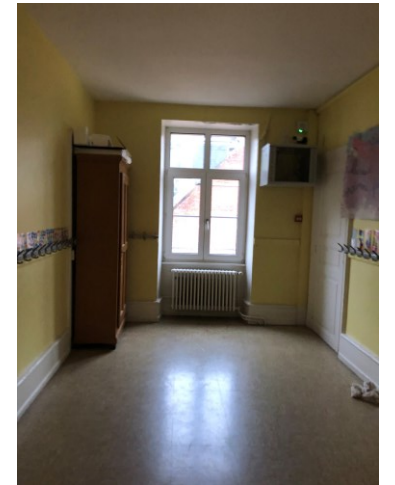
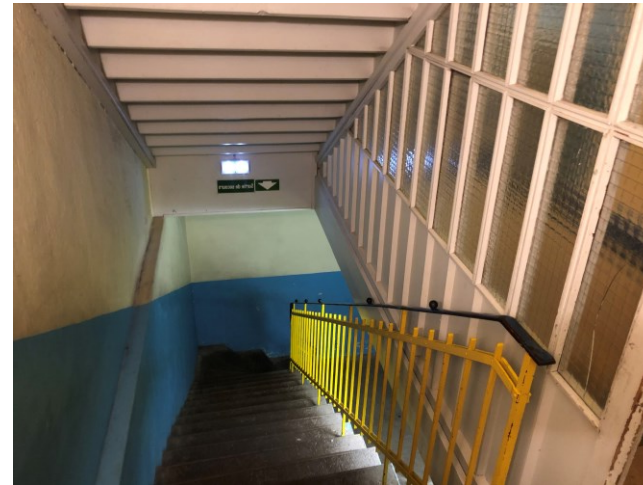
Revue de projets # 11 - 070624

les joies de la réno !

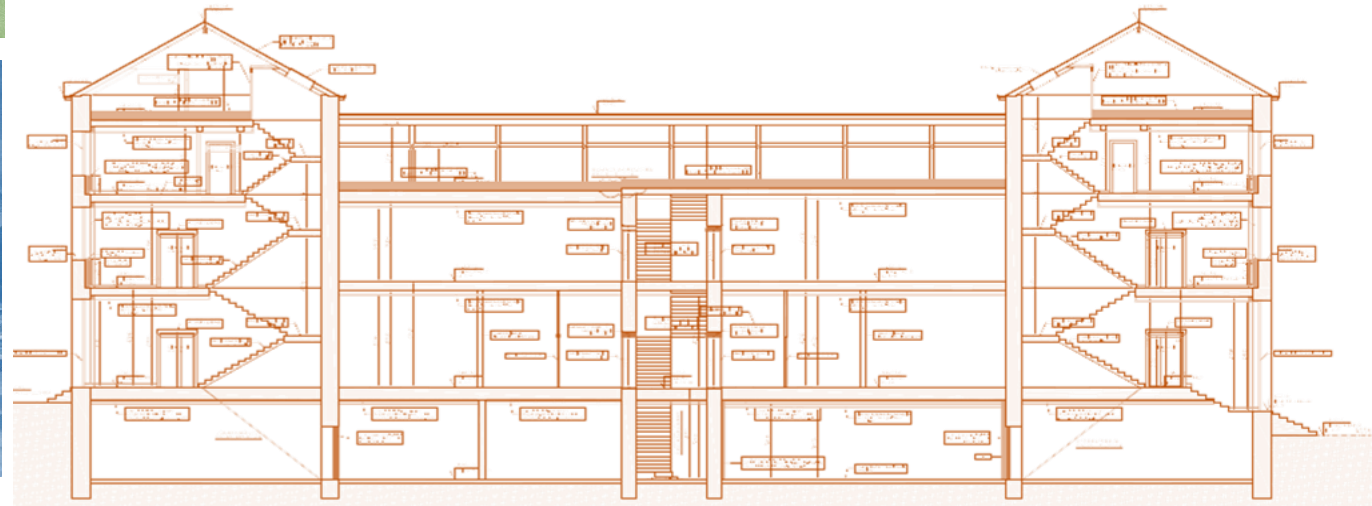
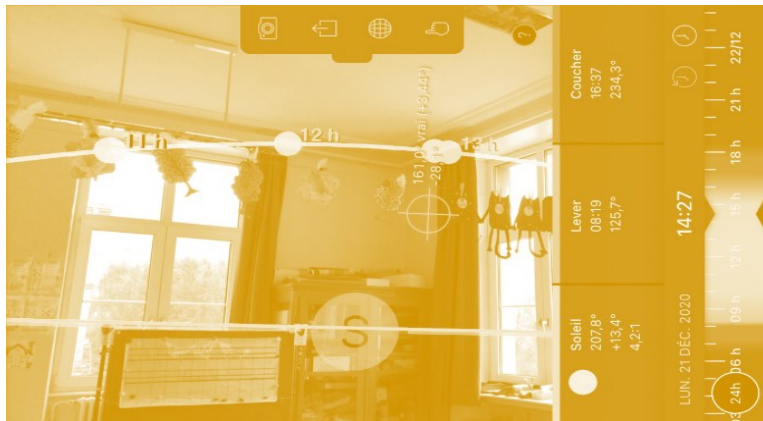
FHC Alsace

ECOLE ANDRE AALBERG A SAINTE-MARIE-AUX-MINES

Joie # 1



Joie # 2



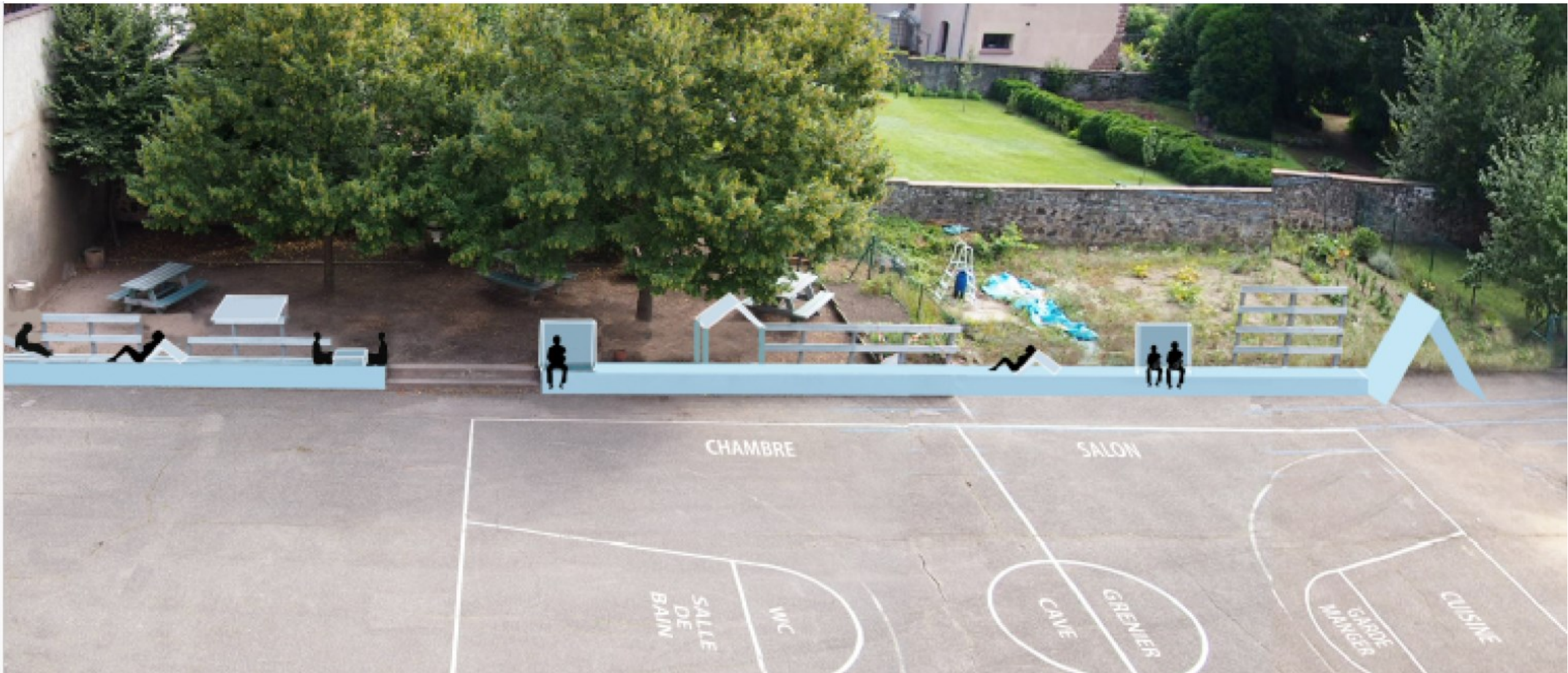
Joie # 3



Joie # 3



Joie # 3

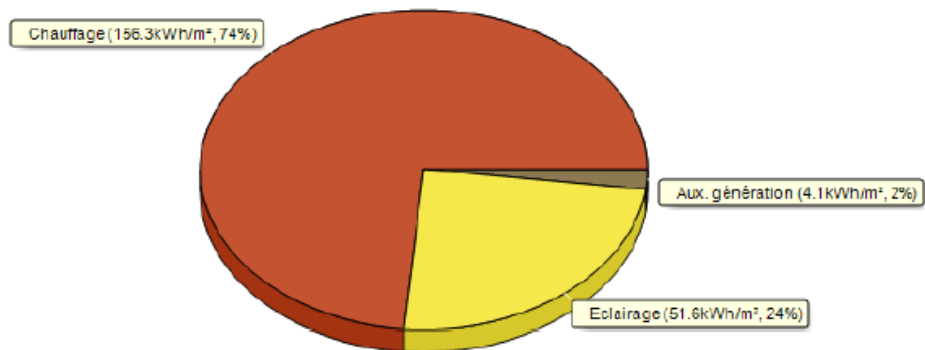


Joie # 3

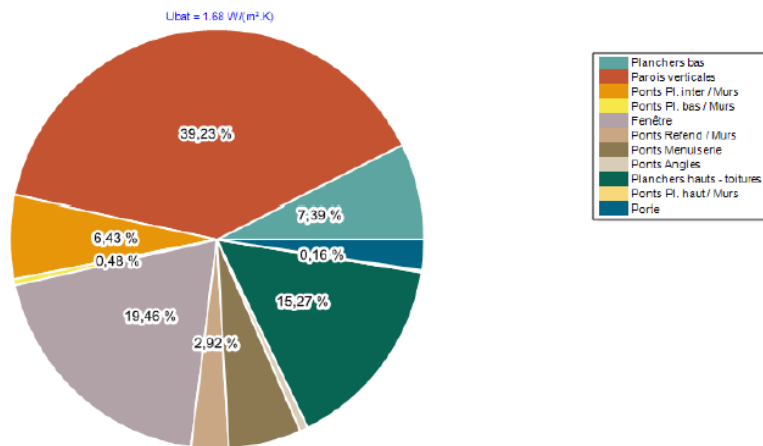


Joie # 3

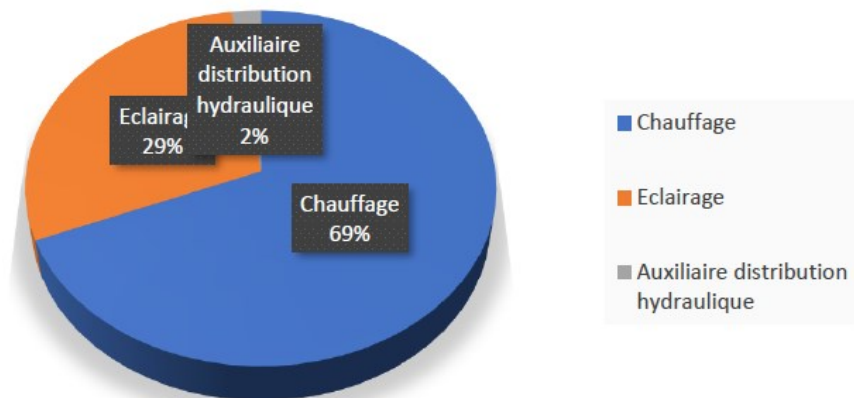
Décomposition du Cep (hors prod. ENR) Initial: 211.95 kWhEP/m².an



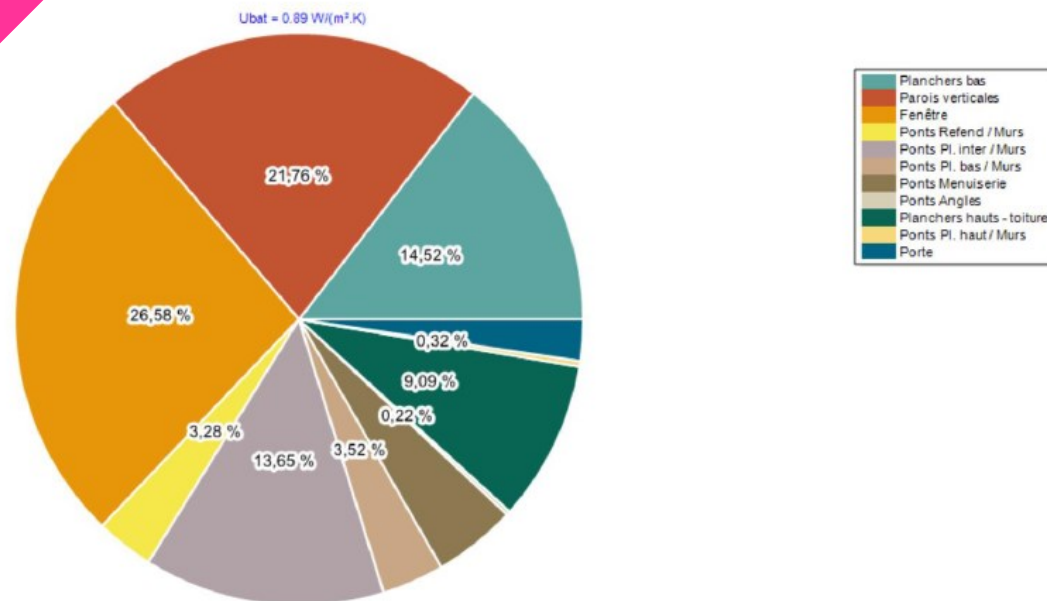
Localisation des déperditions statiques sur l'enveloppe du bâtiment



Décomposition du Cep Projet : 118,68 kWhEP/m².an



Gains 44%



Joie # 4

Pour mémoire MAPA Novembre 2020

→ 1 550 000.- HT

APS Janvier 2021 → APD 3 avril 2021

→ 1 793 169,30 HT

PROJET

**Correcteur thermique intérieur
ITE Dalles basses et hautes
Maintien Menuiseries PVC DV
VNA avec détecteurs CO²**

**Dérogations ERP :
Détection incendie maintien Plafonds +
Escaliers
Accessibilité 75%
Vitrages maintenus vers tiers**



Joie # 5

APD 3 avril 2021

→ 1 793 169,30 HT

PROJET MODIFIE décembre 2022



Correcteur thermique intérieur
ITE Dalles basses et hautes
Maintien 50% Menuiseries PVC DV
Remplacement 50% Menuiseries Bois PF1h
VNA avec détecteurs CO²
Remplacement de tous les plafonds CF1h
Remplacement de tous les escaliers en béton
Accessibilité à 95%
Création de nouvelles IS
Reprise de toutes les distributions



Joie # 6

APD 3 avril 2021

→ 1 793 169,30 HT

PROJET MODIFIE décembre 2022



→ 3 024 330,00 HT

Soit + 1.231.160,00 HT / 68%...
(par rapport à APD3)

+ investigations des sols
+ avenants MOE



Joie # 7

PROJET MARCHES DET mai 2024

→ vers 3 400 000 HT / +8,5%

→ 3 200 000 HT / +1,5%

→ +3,6% (par rapport à PRO)



Ratio 1330 à 1770.-HT/m² (SU 1900m² / SDP 2520m²)

HSP moyenne = 3,80m

BBC compatible → Subv^o

Dont Cour 150 à 190.-HT/m² (1700m²) → Subv^o

Dont Aléas

Mérule 1 = 80.000.- / 2,4% + MOE + Fennec

Mérule 2 = 45.000.- / 1,5% + MOE + Fennec

Amiante 1 + 2 = 45.200.- / 1,4%



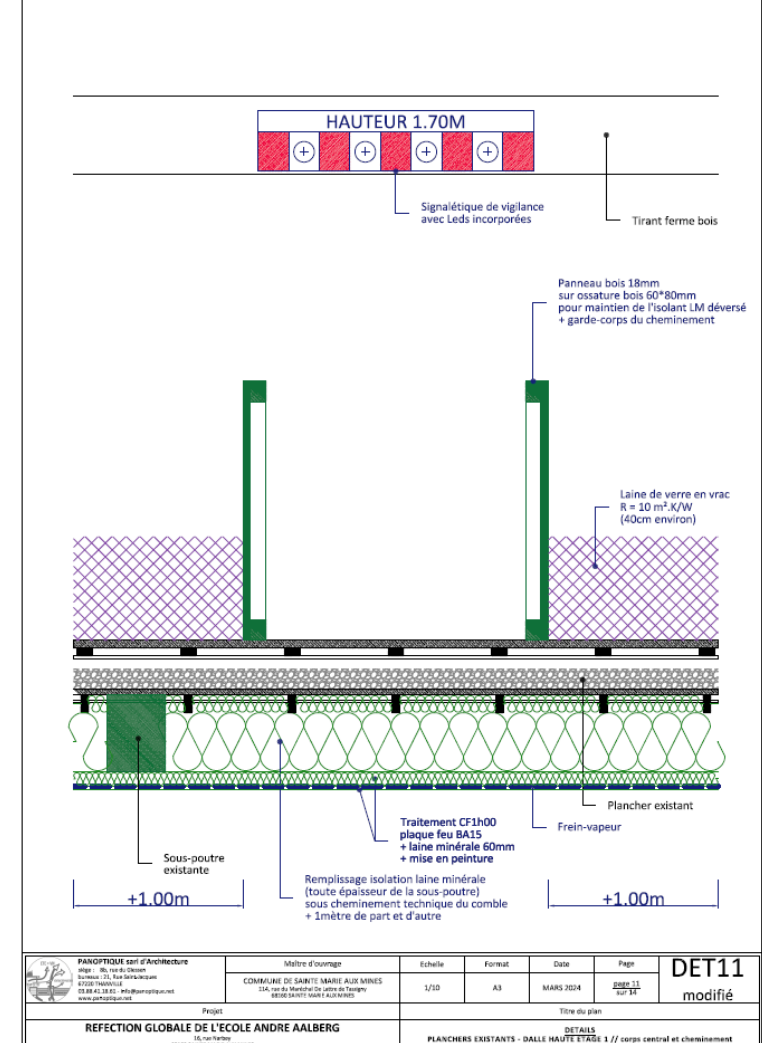
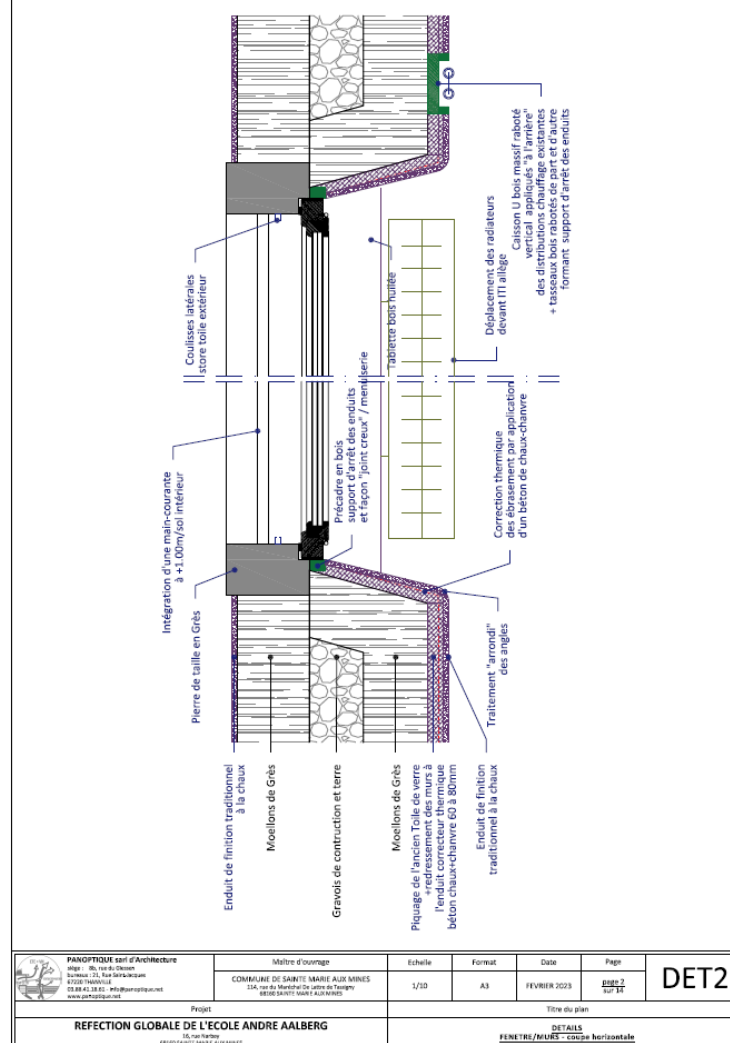
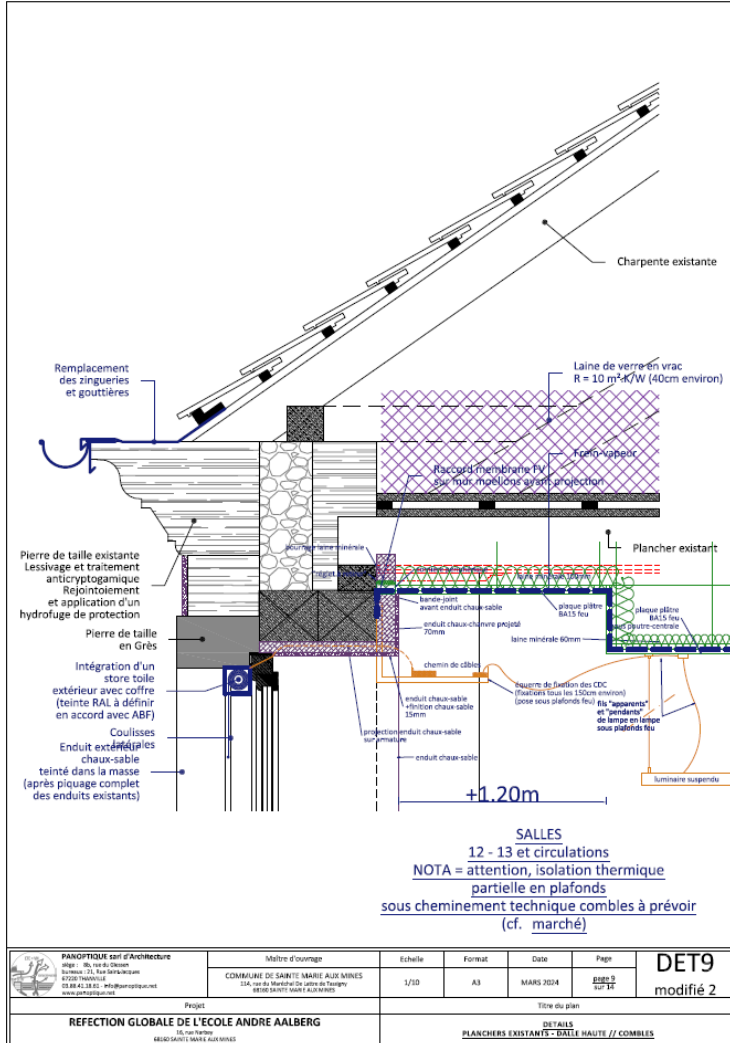
Joie # 7



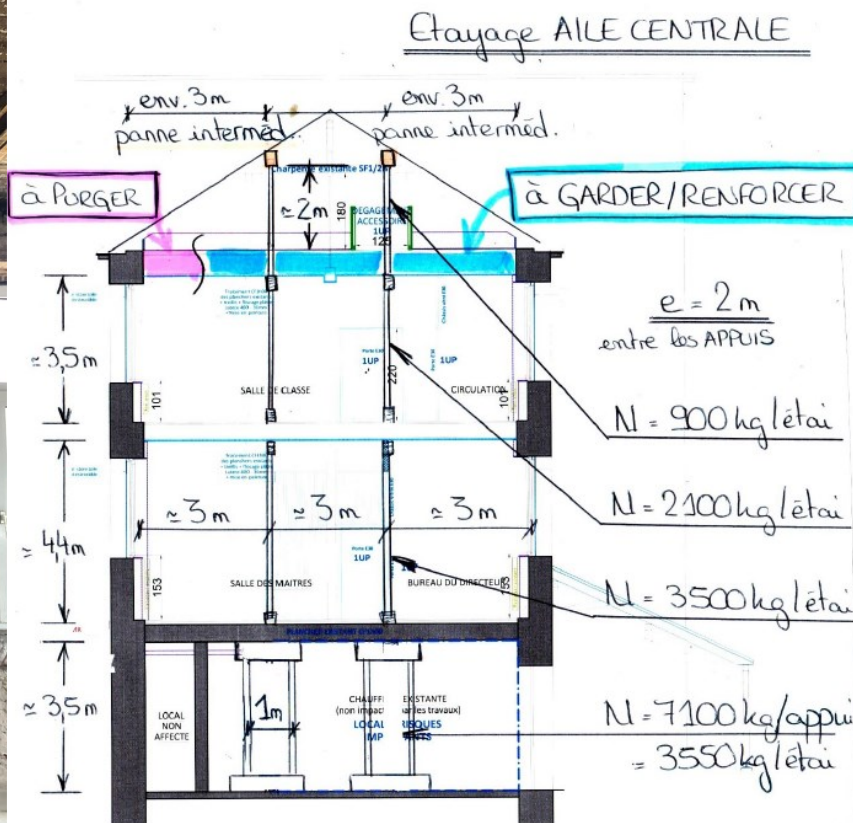
Réfection globale de l'école Aalberg à Sainte Marie aux Mines		ENTREPRISE mieux disante apres négociation
Lot 1	DEMOLITION - DESAMIANTAGE	GAIAL
Lot 2	GROS ŒUVRE	ZENNA
Lot 3	CHARPENTE et BARDAGE BOIS	BOIS2BOO
Lot 4	COUVERTURE TUILE	BILZ
Lot 5	MENUISERIE EXTERIEURE BOIS	BORMANN
Lot 6	PROTECTIONS SOLAIRES	BURGER
Lot 7	TRAITEMENT DES FACADES	PEINTURE SCHWARTZ
Lot 8	SANITAIRE / ASSAINISSEMENT	ESCHRICH
Lot 9	CHAUFFAGE / VENTILATION	RENE GRAF
Lot 10	ELECTRICITE / COURANTS FAIBLES	ELECTRO CONCEPT VAL
Lot 11	DOUBLAGES / CLOISONS / FAUX PLAFONDS	OLRY
Lot 12	MENUISERIES INTÉRIEURES	BORMANN
Lot 13	METALLERIE - CHARPENTE METALLIQUE	GIAMBERINI
Lot 14	CARRELAGE	DIPOL
Lot 15	PEINTURE INTERIEURE	MSP PEINTURE
Lot 16	ENDUITS INTERIEURS : CHAUX/CHANVRE	LA BOITE A PIGMENTS
Lot 17	SOLS SOUPLES	CDRE
Lot 18	PARQUET	SINGER
Lot 19	ASCENSEUR	ORONA
Lot 20	AMENAGEMENTS PAYSAGERS	GAMBIERINI & GUY
Lot 21	ECHAFAUDAGE	FREGONESE
Lot 22	AGENCEMENT	GAMBIERINI & GUY



Joie # 8



Joie # 9



⇒ Poteau 12 x 12 BM

⇒ Poteau 12 x 12 BN

⇒ Poteau 14 x 14 BN

⇒ Poteau 14 x 14 BN

⊕ Semelle 20 x 24 B1



Joie # 10



Joie # 10



Joie # 11





Sainte-Marie-aux-Mines

École Aalberg : fin des travaux espérée pour Pâques 2025

Lors du conseil municipal de Sainte-Marie-aux-Mines, mardi soir, le cabinet de maîtrise d'œuvre Panoptique, par la voix de François Liermann, a présenté les travaux de l'école Aalberg en cours de rénovation. La fin du chantier est désormais espérée au plus tard pour Pâques de l'an prochain.

La longue réunion du conseil municipal de Sainte-Marie-aux-Mines, mardi soir (DNA du 14 mars), a débuté par une interruption de séance d'une trentaine de minutes pour laisser François Liermann présenter les travaux de rénovation de l'école Aalberg, qui devraient désormais s'achever au plus tard pour Pâques 2025.

L'architecte du cabinet Panoptique de Thanvillé est revenu sur l'augmentation du budget de ce chantier qui frise aujourd'hui 3,4 millions d'euros (M€), contre 2 M€ avant Covid. « Un prix très raisonnable et performant, même si ça paraît cher » a-t-il commenté, « malgré les mauvaises surprises, on reste entre 1 400 et 1 800 € du m² ». Deux mérules étaient apparues ainsi que de l'amiante, qu'il a fallu traiter.

Une mare pédagogique

Il reste encore trois lots en consultation, avec la difficulté des réponses aux appels d'offres : les entreprises courent sous le travail...

En tout cas, le gros œuvre est terminé, tout le bâtiment sera



Rue Narbey, l'aile nord de l'école André-Aalberg s'est recouverte d'échafaudages.
Photo Anne Muller

accessible pour les personnes à mobilité réduite, sauf les deux salles dans les combles. Une phase particulière va commencer : la projection d'enduit de béton de chanvre (un correcteur thermique qui laisse les murs respirer), inédit pour un bâtiment de cette taille.

À noter que la cour d'honneur, à l'avant du bâtiment, devrait être dotée d'une mare pédagogique visible de la rue et sécurisée, ainsi que des bacs pour créer un potager.

Pour la grande cour à l'arrière, les paysagistes, enseignants et élèves ont dessiné de concert

les différents espaces, avec une désartificialisation du bitume déjà défoncé. L'îlot central de verdure sera ainsi infiltrant. Il est notamment prévu de multiples marquages au sol, l'installation d'un toboggan, et d'une couverture translucide pour le préau...

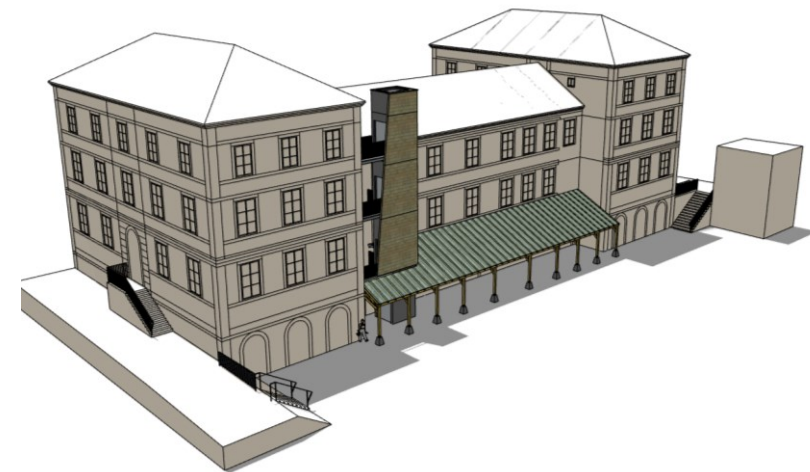
« Voir moins grand ? »

« Avec la baisse de la démographie, êtes-vous sûre de pouvoir remplir cette école ? N'était-il pas possible de voir moins grand ? » interroge le conseiller municipal de l'opposition, Pa-

trice Benoît. La maire, Noëlle Hestin, souligne que « très peu de salles ne sont pas occupées, sauf, deux, tout en haut. Il y a un besoin de l'ensemble des salles », tout en insistant sur le facteur d'attractivité d'une école rénovée.

M. Benoît revient sur la fermeture de la maternelle des Lucioles, se demandant si des parents n'allaient pas inscrire leurs enfants plus bas dans la vallée. La maire rétorque qu'« on a déjà eu le débat sur la fusion, aujourd'hui, on n'a aucune demande de dérogation en ce sens ».

● Anne Muller



Sainte-Croix-aux-Mines

La causerie de l'homme bio

Dans le cadre de sa thématique du mois de mars "Vers un monde nouveau".



rrire pour mieux s'en libérer dès aujourd'hui... et redécouvrir les liens sacrés de la fraternité.

isation du festival de conte de la vallée de Munster pendant cinq ans narrain et conseiller



Merci pour votre attention

Revue de projets # 11 - 070624
les joies de la réno !



FRUGALITÉ
HEUREUSE
& CRÉATIVE